

# Návod k založení podúctů a skupin v MIUČ+

Po založení admin účtu při registraci MIUČ+ máte možnost zakládat podúcty vyučujícím a žákům a následně tvořit skupiny.

Po vytvoření alespoň jednoho podúctu typu „teacher“ máte možnost zakládat podúcty žákům a následně tvořit skupiny.

Licence k žakovským podúctům budou přiřazovány po založení skupin do tří pracovních dnů dle toho, na jaké má vaše škola nárok (zakoupené či získané zdarma v rámci akčních nabídek společnosti NOVÁ ŠKOLA, s.r.o.).

Odkaz na stažení programu Media Creator Student obdržíte po založení skupiny na vámi uvedený admin e-mail a e-mail vedoucího skupiny.

Pro zakládání podúctů „teacher“ je nutné přihlášení jako admin a funkční připojení k internetu.

Pro správné zakládání a editaci podúctů „student“ je nutné přihlášení jako admin nebo teacher, funkční připojení k internetu a verze programu Media Creator 3155 ze dne 19. 9. 2014 a novější.

## Aktualizace programu Media Creator

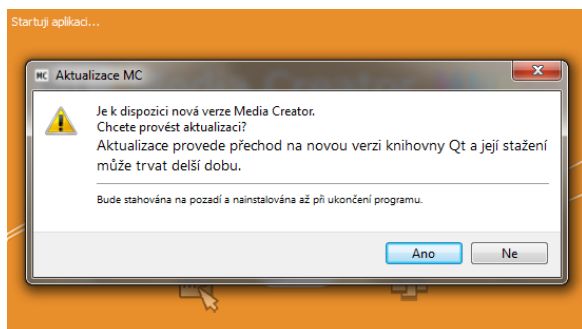
Pokud nemáte potřebnou verzi programu Media Creator (v otevřeném programu klikněte v levém dolním rohu na ikonu „MC“, záložka „O aplikaci“):



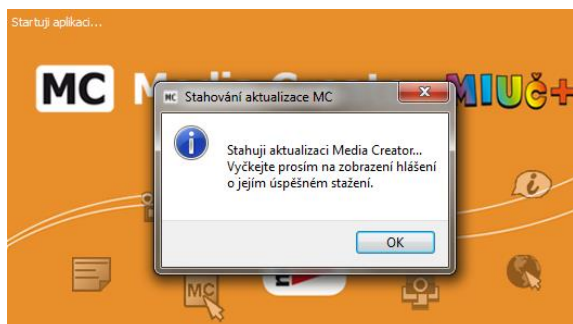
stáhněte si nejprve jeho aktuální verzi dle tohoto postupu:

### 1. Stažení aktuální verze programu Media Creator

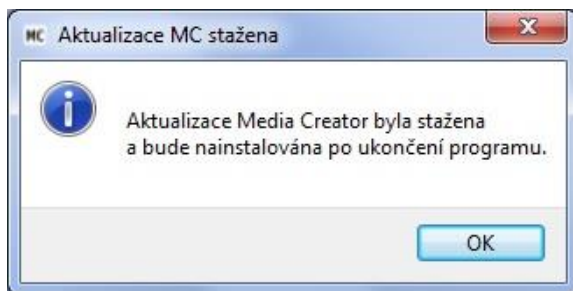
1.1. Podle tohoto bodu postupujte v případě, že nemáte aktuální verzi programu Media Creator a je vám při jeho spuštění automaticky nabídnuta aktualizace (jinak postupujte dle bodu 1.2.):



Po kliknutí na tlačítko „Ano“ se stáhne aktualizace programu:



Vyčkejte prosím na zobrazení hlášení o jejím úspěšném stažení:



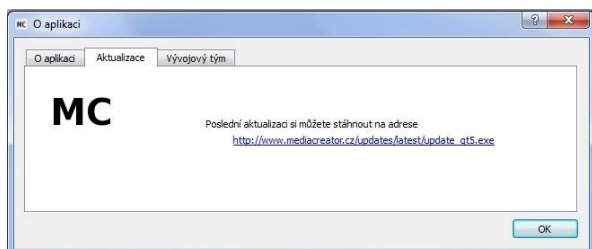
Dále postupujte dle bodu 1.3.

1.2 Podle tohoto bodu postupujte v případě, že nemáte aktuální verzi programu Media Creator a není vám při jeho spuštění automaticky nabídnuta aktualizace (jinak postupujte dle bodu 1.1.).

Nemáte-li nejaktuálnější verzi programu Media Creator, bude ikona „MC“ v levém dolním rohu otevřeného programu červená:

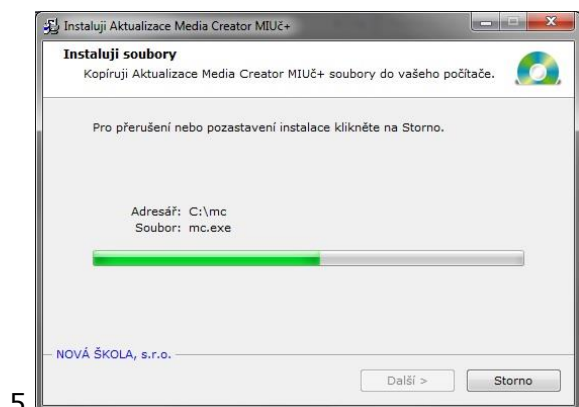
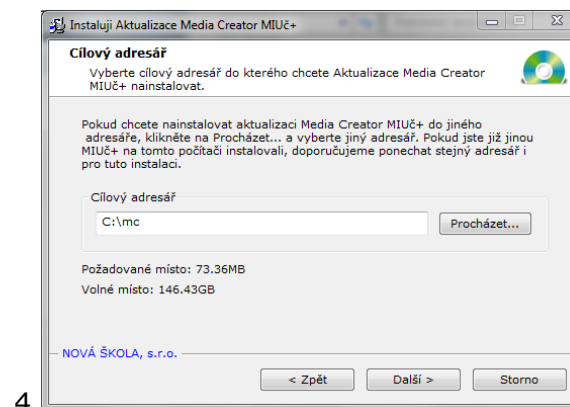
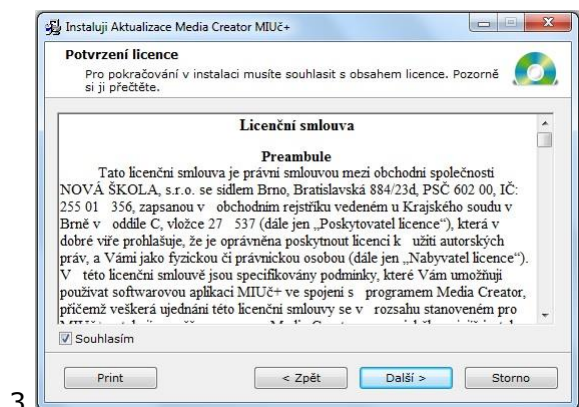
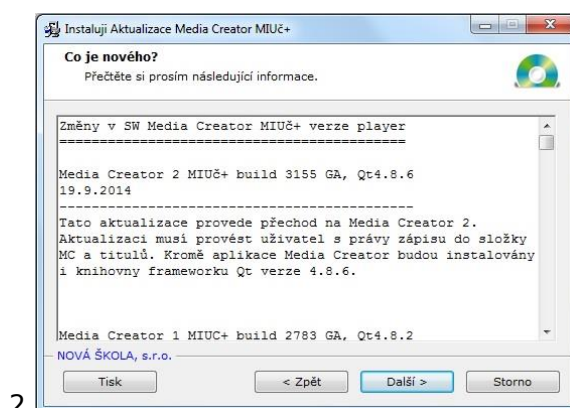
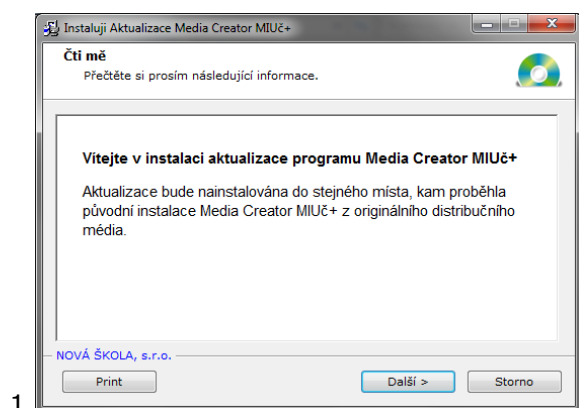


Aktalizační soubor programu si stáhněte do vašeho počítače kliknutím na tuto ikonu a následným kliknutím na zobrazený webový odkaz:



Dále postupujte dle bodu 1.3.

1.3. Po stažení aktualizčního souboru zavřete spuštěný program Media Creator a následně aplikujte aktualizaci programu do složky, ve které máte multimediální interaktivní materiály v počítači (školní počítačové síti) nainstalovány a vyčkejte na hlášení o dokončení:

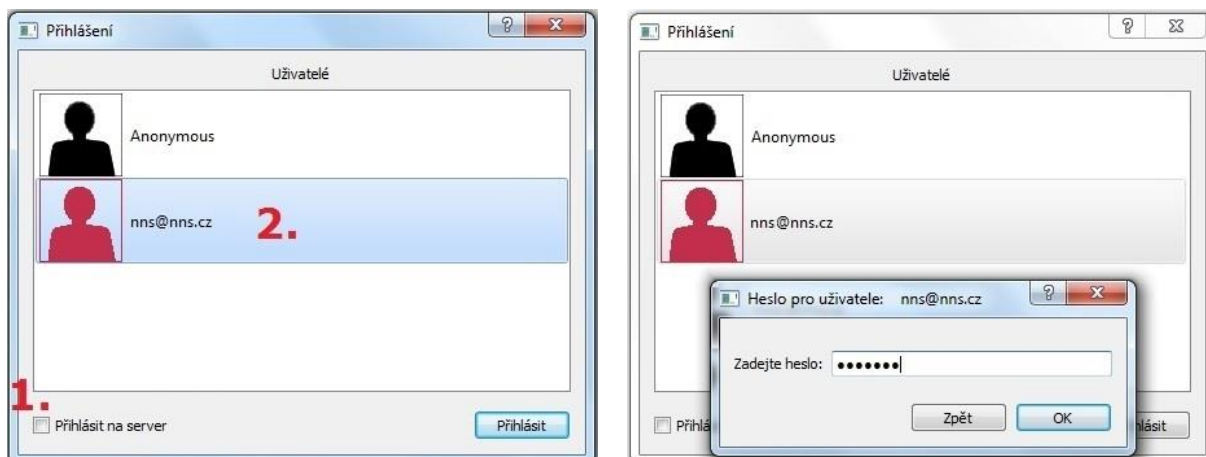


1.4. Pokud jste ale měli ještě původní verzi programu Media Creator (z roku 2012), budete následně ještě jednou vyzváni k aktualizaci (případně ikona „MC“ v levém dolním rohu otevřeného programu bude stále červená), kterou si opět stáhněte – původní verze programu bohužel neumí daný program aktualizovat na jeho nejnovější verzi. Ještě jednou postupujte dle výše uvedeného návodu.

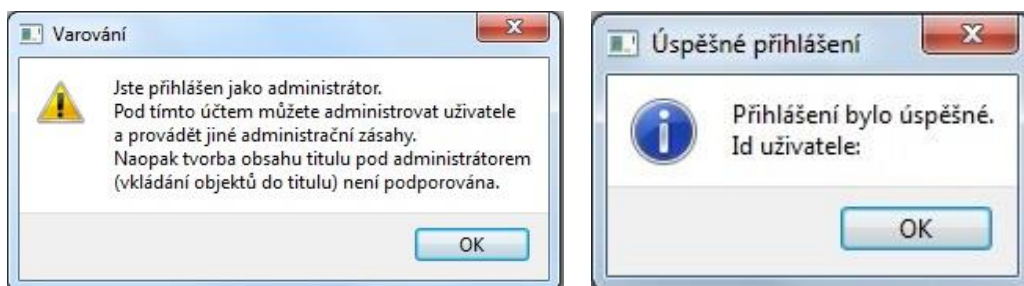
# Postup založení žákovských podúčtů a skupin se žákovskými podúcty a jejich editace

## 2. Založení podúčtů „teacher“ a „student“

**2.1.** Před přihlášením se do MIUČ+ jako admin (nebo jako teacher) nejprve zaškrtněte v zobrazené tabulce políčko „Přihlásit na server“ a pak klikněte na políčko s vaším admin (teacher) e-mailem. Následně vyplňte heslo, které jste si k danému účtu zvolili k přihlášení do MIUČ+ a klikněte na tlačítko „OK“.



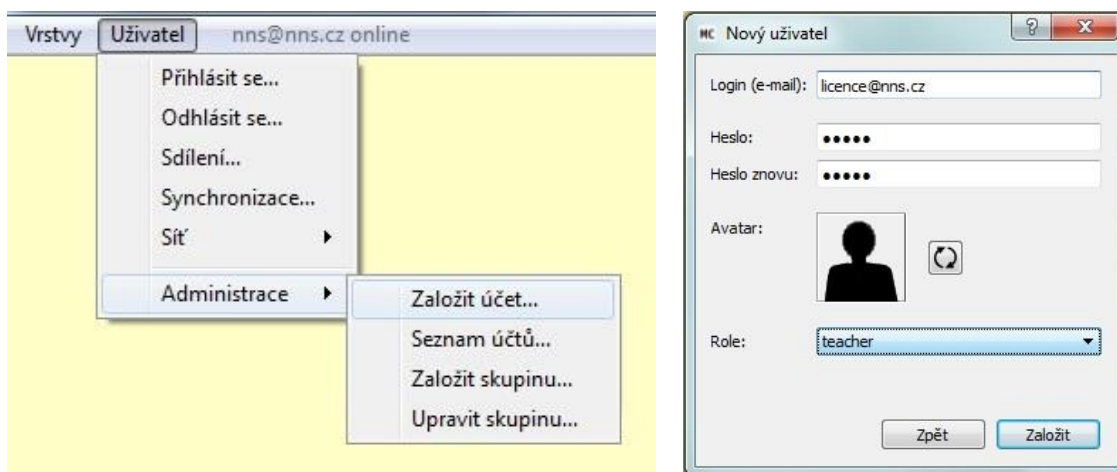
Zobrazí se vám oznámení o přihlášení do MIUČ+ a na server a můžete začít zakládat jednotlivé podúcty (pro vyučující a pro žáky).



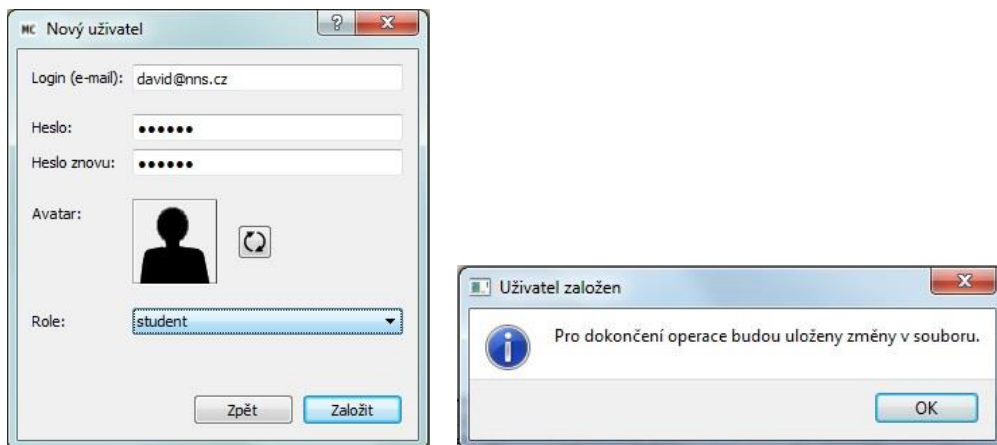
**2.2.** Pokud ještě nemáte vytvořen podúčet typu „teacher“, prosím vytvořte jej. Uživatel „teacher“ následně může pod tímto podúčtem v titulu tvořit a ukládat nový obsah, může podúčet použít pro instalaci MIUč+ (použijí se licence jeho admina), může být začleněn do skupiny uživatelů a může zakládat podúčet typu „student“.

Nemáte-li ještě vytvořen podúčet typu „teacher“, či chcete vytvořit nový, tak (po přihlášení se jako admin dle bodu 2.1.) v horní liště otevřené MIUč+ klikněte na tlačítko „Uživatel“, poté na tlačítko „Administrace“ a pak na tlačítko „Založit účet“.

Následně vyplňte e-mail, pod kterým se daný vyučující bude přihlašovat, a také zvolte heslo, které bude zadáváno při přihlášení (to je možné kdykoliv následně po přihlášení změnit v menu „Uživatel – Síť – Změnit heslo“). Chcete-li nahrát pro vytvářený účet i obrázek, klikněte na šipky v poli „Avatar“. Vyberte roli „teacher“ a klikněte na tlačítko „Založit“.



**2.3.** Pro založení žákovských účtů postupujte obdobně (můžete být přihlášení jako admin nebo teacher), jen v kroku popsaném v bodě 2.2. místo role „teacher“ vyberte roli „student“.



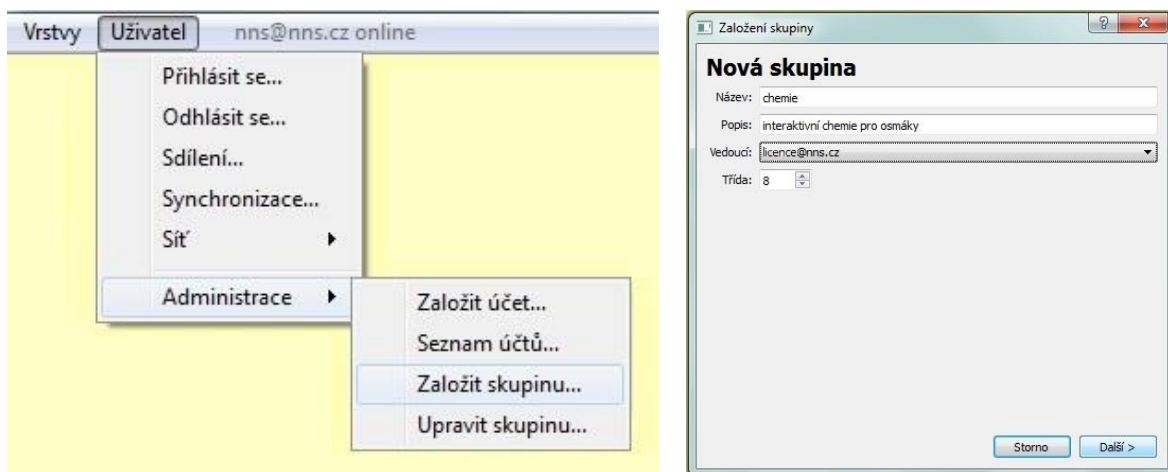


### 3. Založení „Skupiny uživatelů“

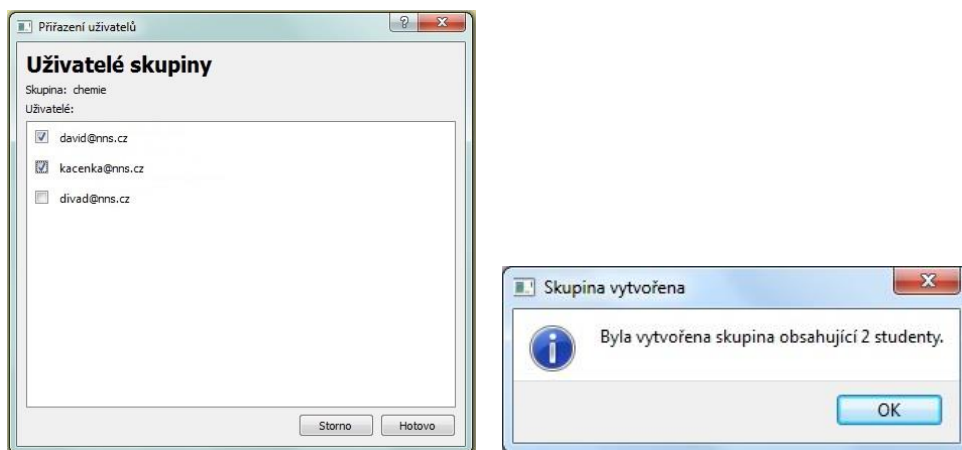
Pokud máte vytvořen alespoň jeden učitelský a alespoň jeden studentský podúčet, můžete založit skupinu uživatelů. Nejdříve je skupina pojmenována, je určen její vedoucí (učitel), ročník žáků a následně jsou do dané skupiny přidáni jednotliví žáci.

Skupin můžete vytvořit neomezené množství v různých kombinacích (učitel může být vedoucím několika skupin, žák může být členem několika skupin), záleží jen na obdržení licencí.

**3.1.** Pro založení skupiny je třeba se nejprve do MIUČ+ přihlásit (dle bodu 2.1.). Následně v horní liště otevřené MIUČ+ klikněte na tlačítko „Uživatel“, poté na tlačítko „Administrace“ a pak na tlačítko „Založit skupinu“. V zobrazené tabulce si zvolte název a popis skupiny, z vytvořených učitelských podúčtů vyberte vedoucího skupiny a nakonec zvolte třídu, ve které bude daná skupina využívána.



**3.2.** Po kliknutí na tlačítko „Další“ při zakládání nové skupiny se zobrazí tabulka s již vytvořenými studentskými podúčty. Z nich následně můžete vybrat kliknutím na prázdný čtvereček ty studentské podúčty, které chcete zařadit do dané skupiny. Po ukončení výběru klikněte na tlačítko „Hotovo“, tím bude skupina vytvořena.



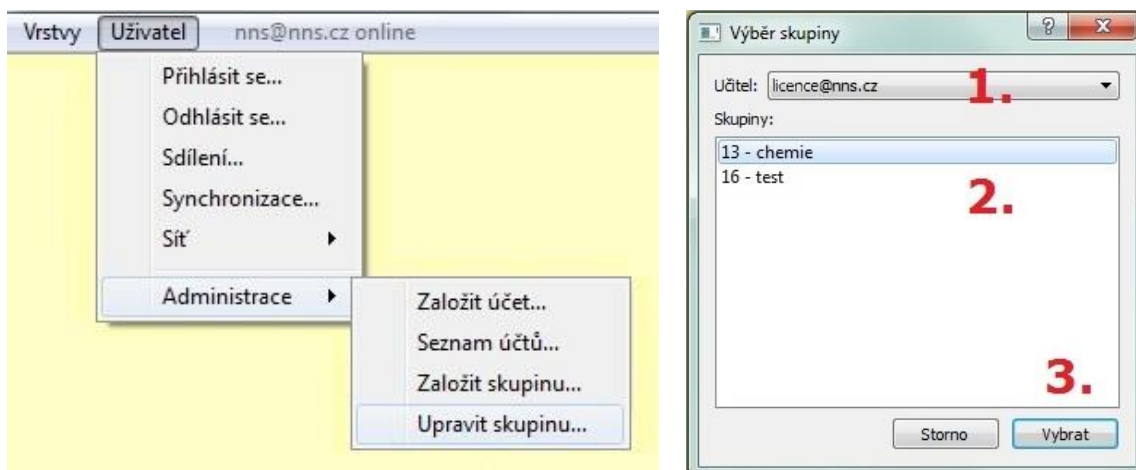
**3.3.** Po vytvoření skupiny bude automaticky na admin e-mail, pod kterým byla daná skupina vytvořena, a na e-mail vedoucího skupiny odeslána nejen informace o vytvoření nové skupiny, ale hlavně internetový odkaz pro stažení programu Media Creator Student. Daný odkaz spolu s vytvořenými podúčty žáků **předejte** následně **jednotlivým žákům** (spolu s jejich přihlašovací e-mailem a heslem) pro stažení daného programu a využívání MIUČ+ v jejich domácích.

## 4. Editace „Skupiny uživatelů“

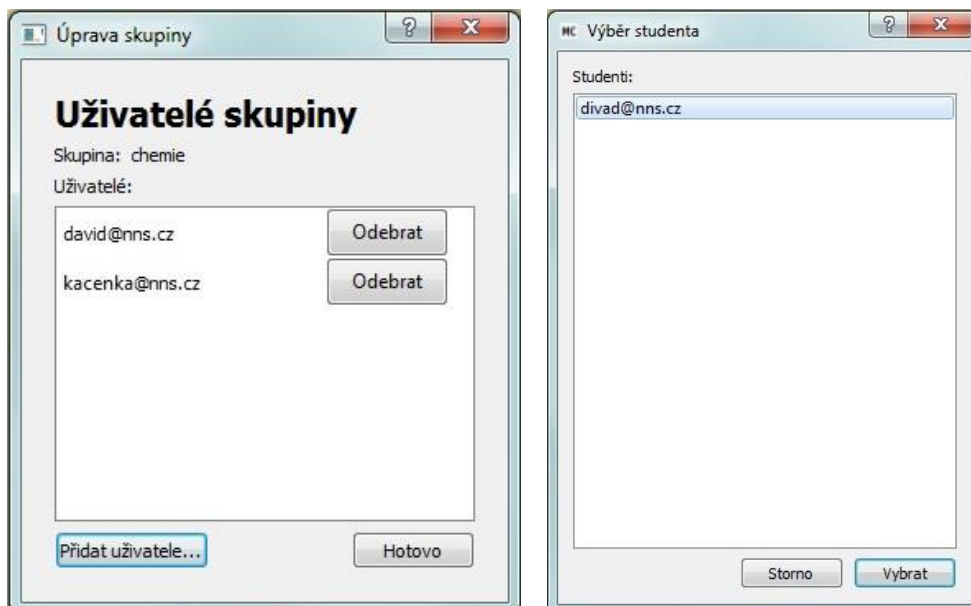
V případě potřeby je možné vytvořené skupiny uživatelů editovat – přidávat či odebírat jednotlivé členy.

### 4.1. Přidání členů do „Skupiny uživatelů“

Pro přidání členů do skupiny je třeba se nejprve do MIUČ+ přihlásit (dle bodu 2.1.). Následně v horní liště otevřené MIUČ+ klikněte na tlačítko „Uživatel“, poté na tlačítko „Administrace“ a pak na tlačítko „Upravit skupinu“. V zobrazené tabulce vyberte vedoucího skupiny, pak vyberte skupinu a následně klikněte na tlačítko „Vybrat“.

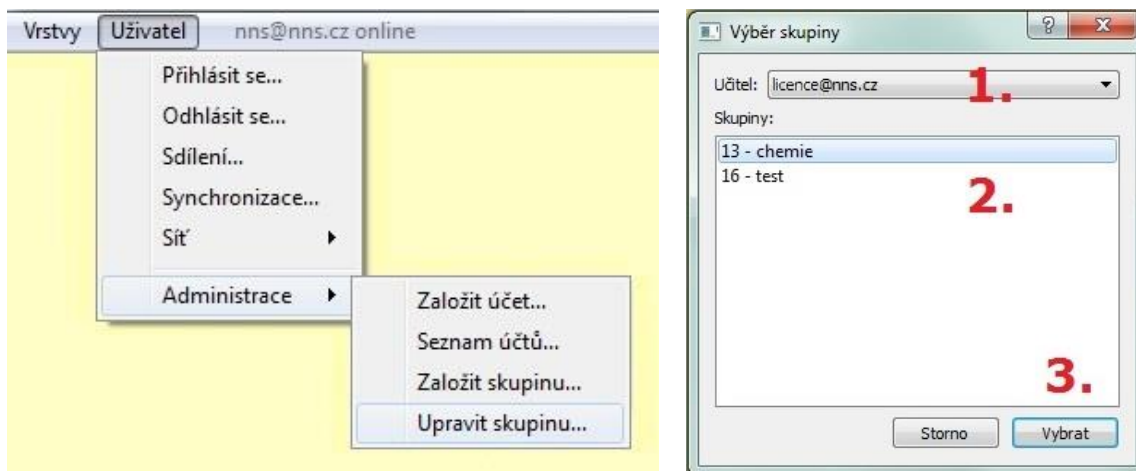


Poté v tabulce se zobrazenými účty uživatelů skupiny klikněte na tlačítko „Přidat uživatele“, pak vyberte ze seznamu uživatele, které chcete přidat do dané skupiny, a potvrďte kliknutím na tlačítko „Vybrat“.

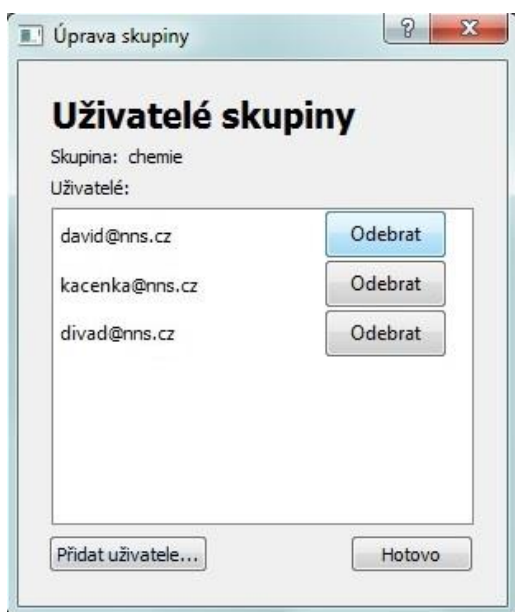


## 4.2. Odebrání členů ze „Skupiny uživatelů“

Pro odebrání členů ze skupiny je třeba se nejprve do MIUČ+ přihlásit (dle bodu 2.1.). Následně v horní liště otevřené MIUČ+ klikněte na tlačítko „Uživatel“, poté na tlačítko „Administrace“ a pak na tlačítko „Upravit skupinu“. V zobrazené tabulce vyberte vedoucí skupiny, pak vyberte skupinu a následně klikněte na tlačítko „Vybrat“.



Poté v tabulce se zobrazenými účty uživatelů skupiny klikněte na tlačítko „Odebrat“ vedle účtu, který chcete odebrat z dané skupiny.



### Seznam účtů

Admin si pomocí menu „Uživatel – Administrace – Seznam účtů“ může zobrazit seznam již vytvořených podúčtů, včetně indikace, kteří uživatelé jsou aktuálně online a o jaký typ účtu jde (teacher, student).

**Do budoucna se přepokládá využití skupin zejména pro potřebu vzdálené výuky, jejich funkcionality budou dále rozvíjeny.**